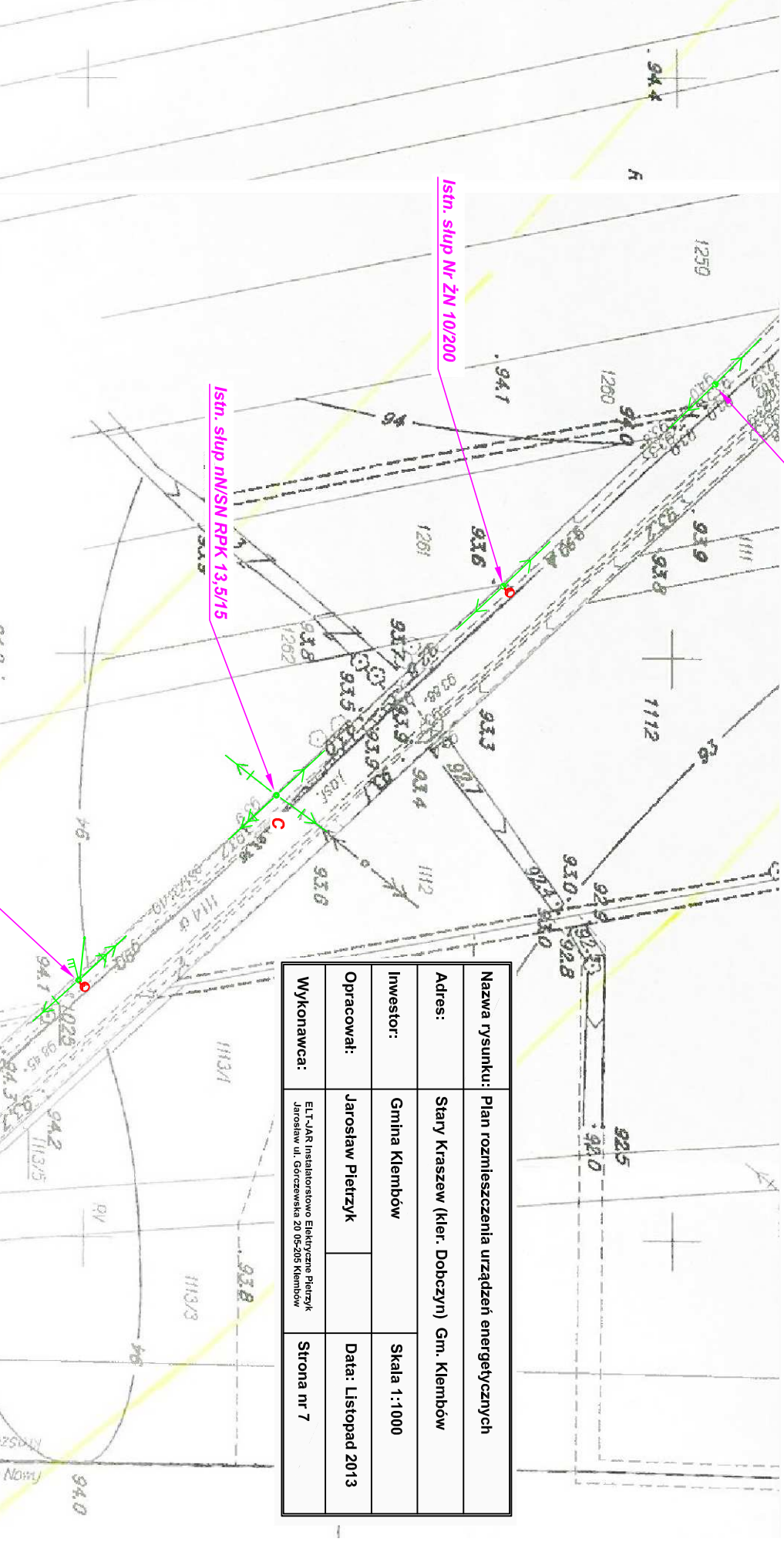
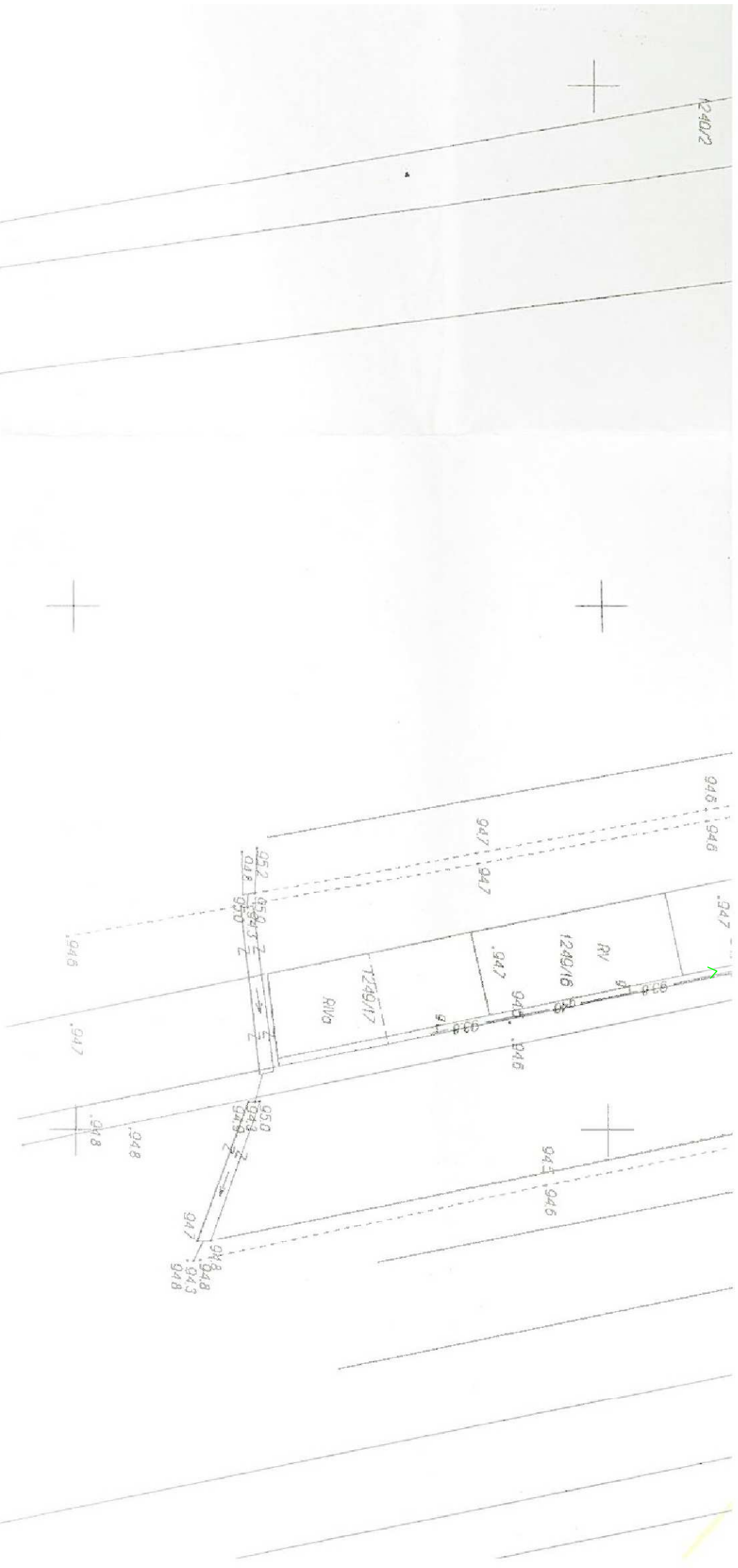


- LEGENDA:
- A-B-C-D-Planowana linia n.n. nap. oświetlenia AsXSn 2x25mm
 - A-B-istniejąca linia n.n. nap. AsXSn 4x70mm
 - B-C-istniejąca linia SN nap. PAS 3x1x50mm
 - C-D-istniejąca linia n.n. nap. AsXSn 4x70mm
 - 6-Planowana linia nap. oświetlenia OUSI 70



Nazwa rysunku:	Plan rozmieszczenia urządzeń energetycznych		
Adres:	Stary Kraszew (kier. Dobczyń) Gm. Krambów		
Inwestor:	Gmina Krambów		
Opracował:	Jarosław Pietrzyk		Data: Listopad 2013
Wykonawca:	B.T. S.A. Instalacje i Budownictwo Elektryczne Sp. z o.o. z siedzibą w Górzyszkach 20-050-005 Krambów		
	Strona nr 7		