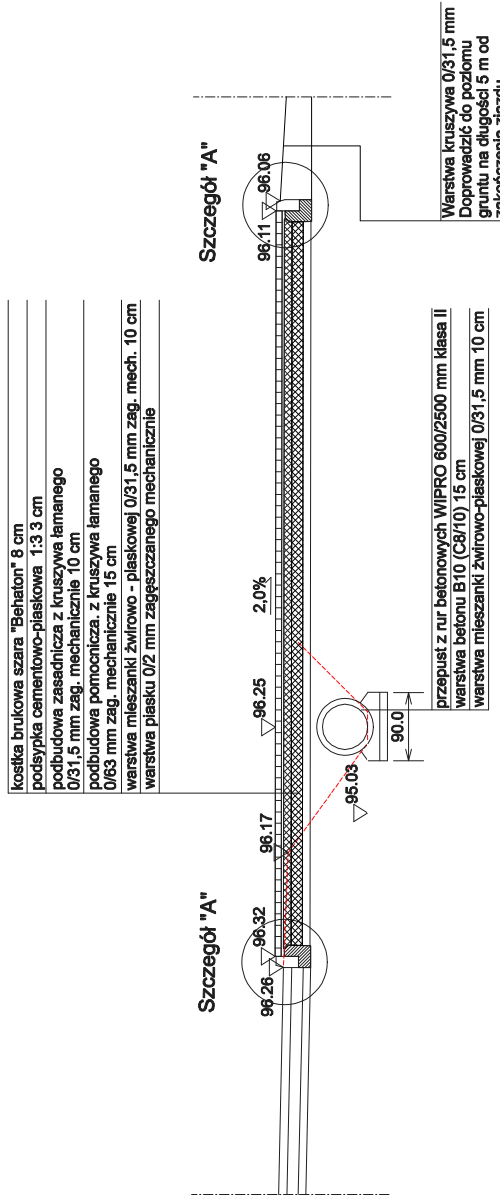
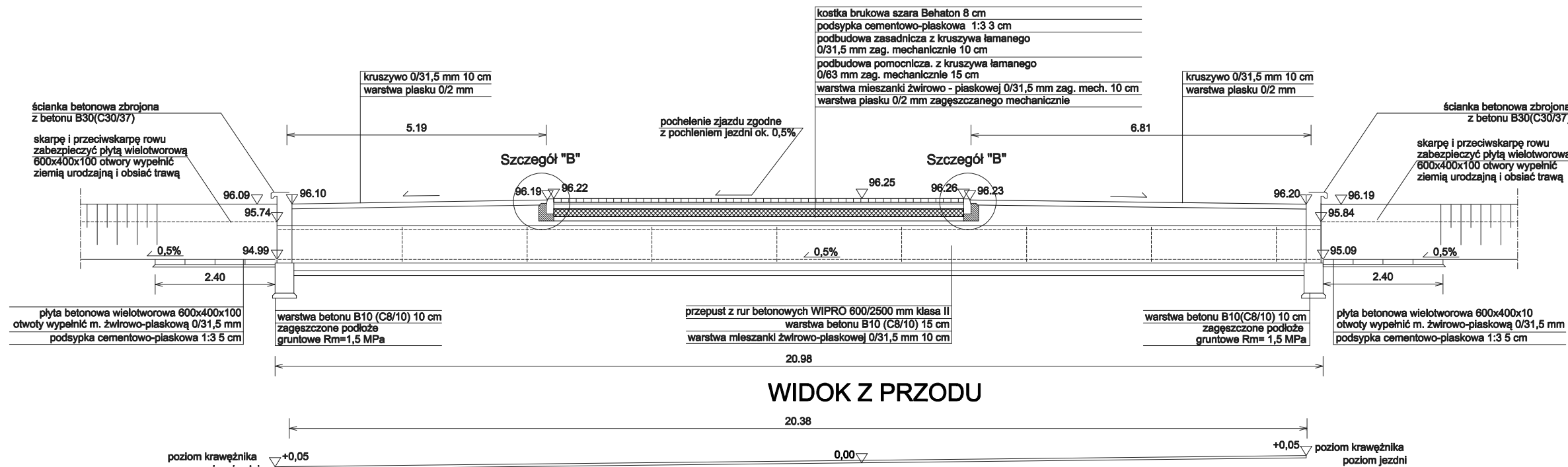


PRZEKRÓJ 1-1



PRZEKRÓJ 2-2

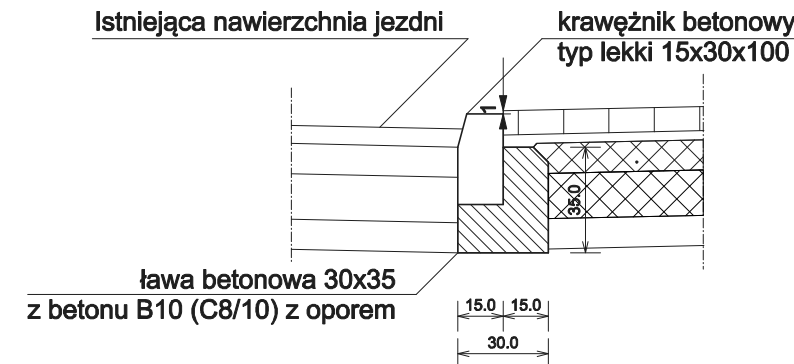


WIDOK Z PRZODU

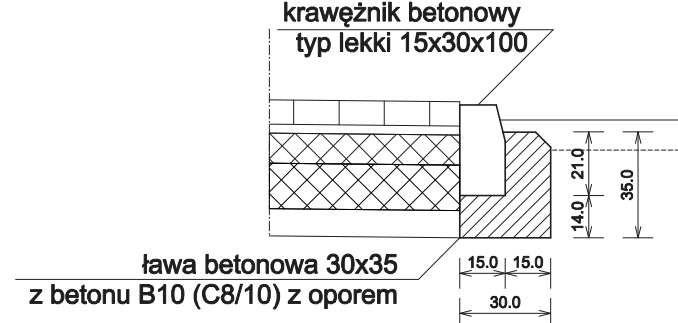
Uwaga !

- Na odcinku 2,4 m od wlotu i wylotu przepustu należy wykonać umocnienie skarp i przeciwskaup płytą wielowarstwową betonową 600x400x100 [mm].
- Dopuszcza się zmianę zakończenia wlotu i wylotu przepustu na element betonowy prefabrykowany wg KPED.

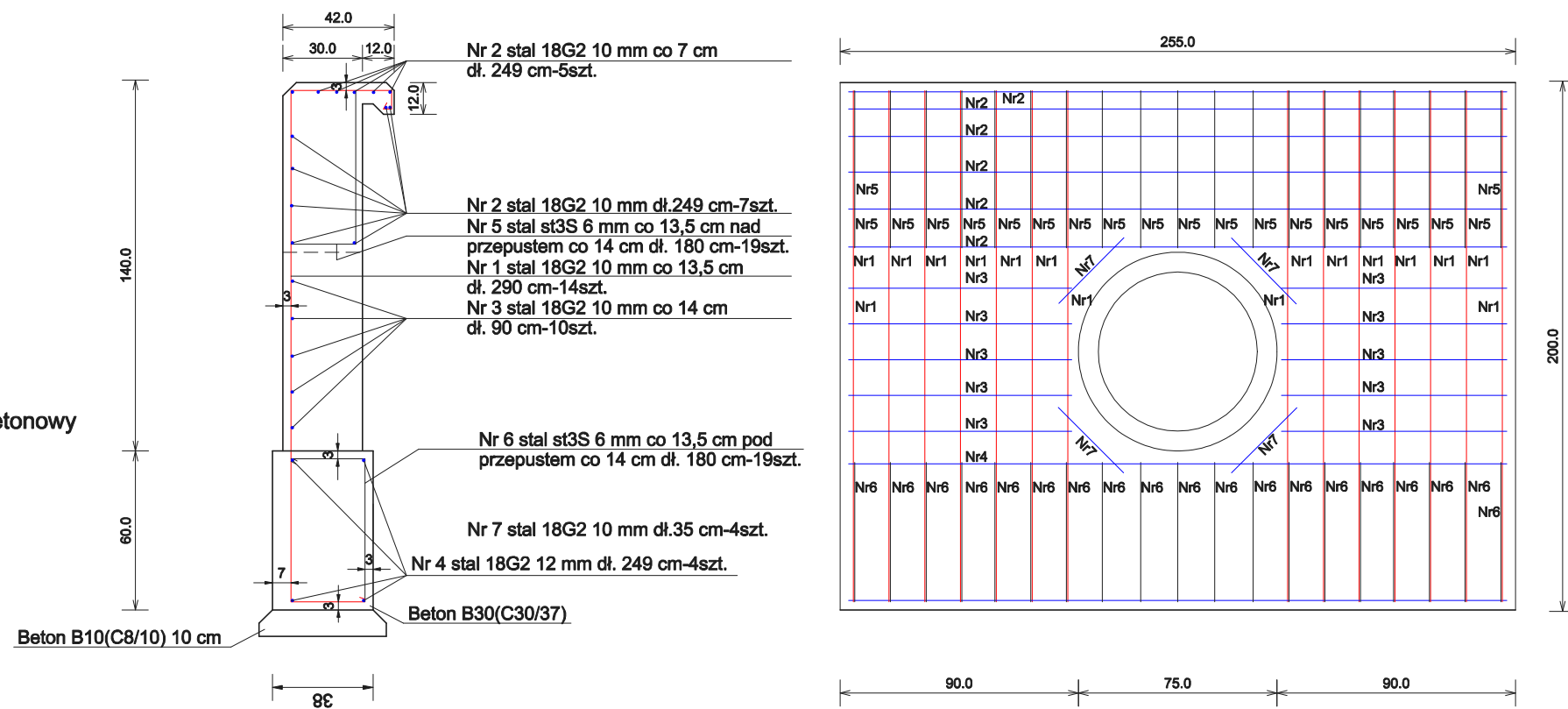
Szczegół "A"
skala 1:25
wymiary w [cm]



Szczegół "B"
skala 1:25
wymiary w [cm]



Ścianka czołowa betonowa-rozkład zbrojenia
skala 1:25
wymiary w [cm]



Budowa zjazdu z drogi gminnej ulica Prymasa Tysiąclecia do działek nr ew 253/7, 254/4 obręb Pasek w miejscowości Pasek, gmina Klembów		Skala 1:100
Nr rys. 2	Sposób wykonania zjazdu Szczegóły konstrukcyjne	
"JULTREX" inż. Adam Rosiński 05-240 Tuszcz ul. Długa 61		
Zespół projektowy:	mgr inż. Małgorzata Cielecka	podpis:
	inż. Adam Rosiński	
Tuszcz, maj 2013 r.		strona: 16