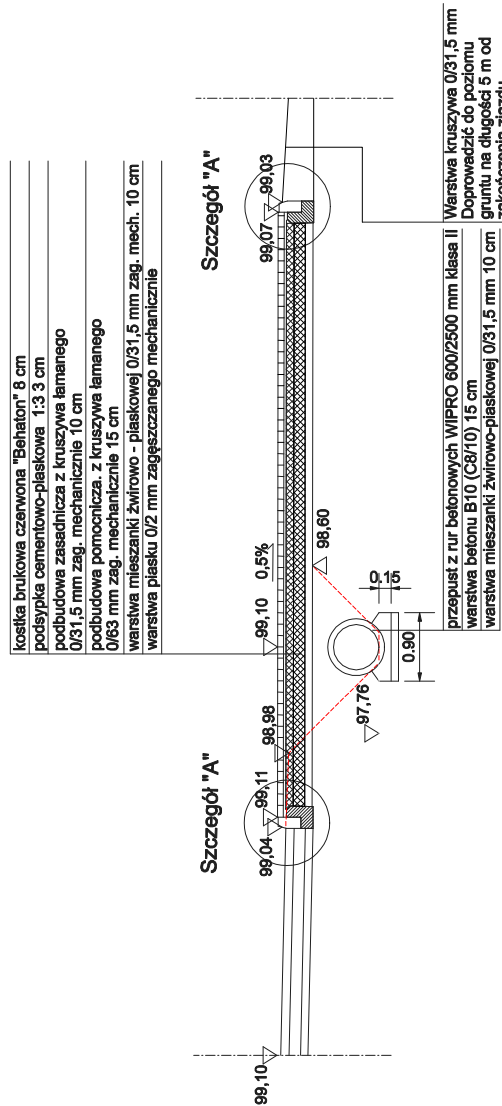
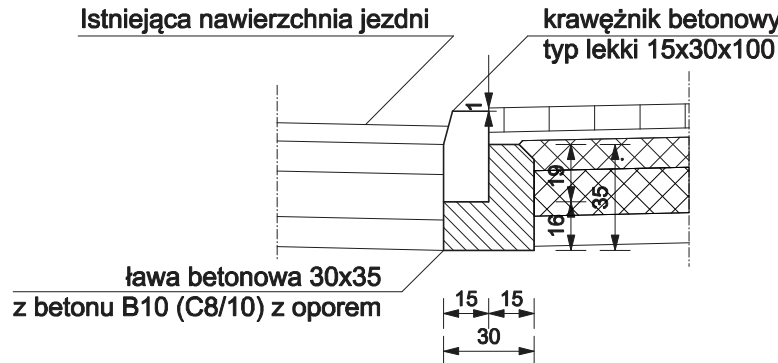


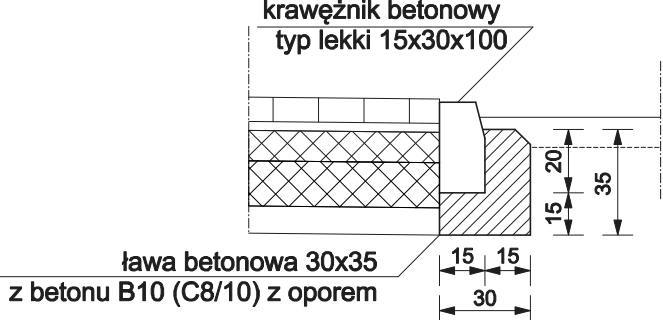
PRZĘKRÓJ 1-1



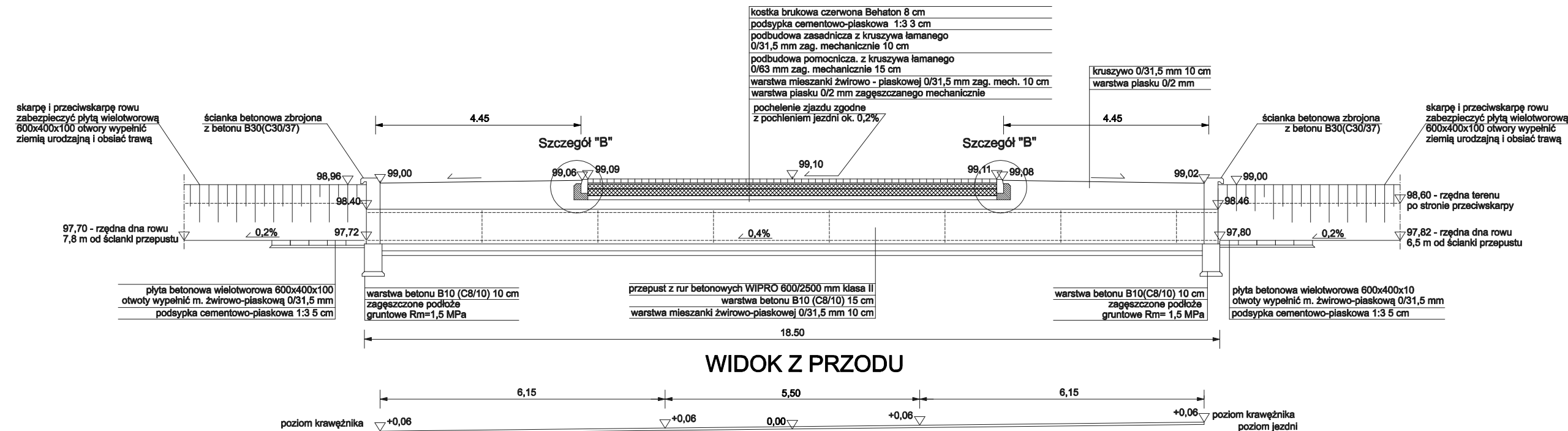
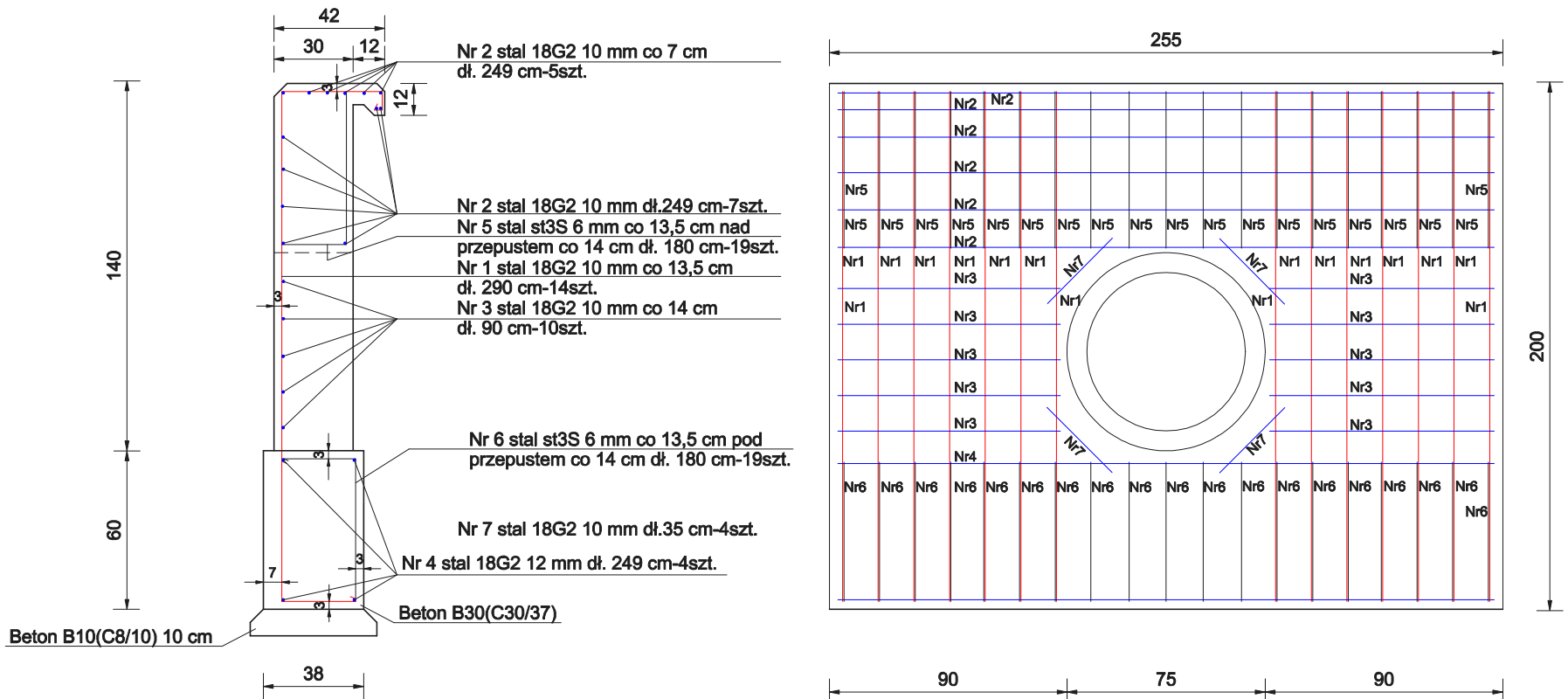
Szczegół "A"
skala 1:25
wymiar w [cm]



Szczegół "B"
skala 1:25
wymiar w [cm]



Ścianka czołowa betonowa-rozkład zbrojenia
skala 1:25
wymiar w [cm]



WIDOK Z PRZODU

Uwaga !

- Do granicy robót rowu należy wykonać umocnienie skarp i przeciwskaup płytą wieloworową betonową 600x400x100 [mm].
- Dopuszcza się zmianę zakończenia wlotu i wylotu przepustu na element betonowy prefabrykowany wg KPED.

Budowa zjazdu z drogi nr 4337W do działki nr ew. 316/6 obręb Pasek w miejscowości Dobczyn, gmina Klembów		Skala 1:100
Nr rys. 2	Sposób wykonania zjazdu Szczegóły konstrukcyjne	
"JULTREX" inż. Adam Rośniński 05-240 Tłuszcz ul. Długa 61		
Zespół projektowy:	mgr inż. Małgorzata Cielecka	podpis:
	inż. Adam Rośniński	
Tłuszcz, maj 2010 r.		strona: 17