

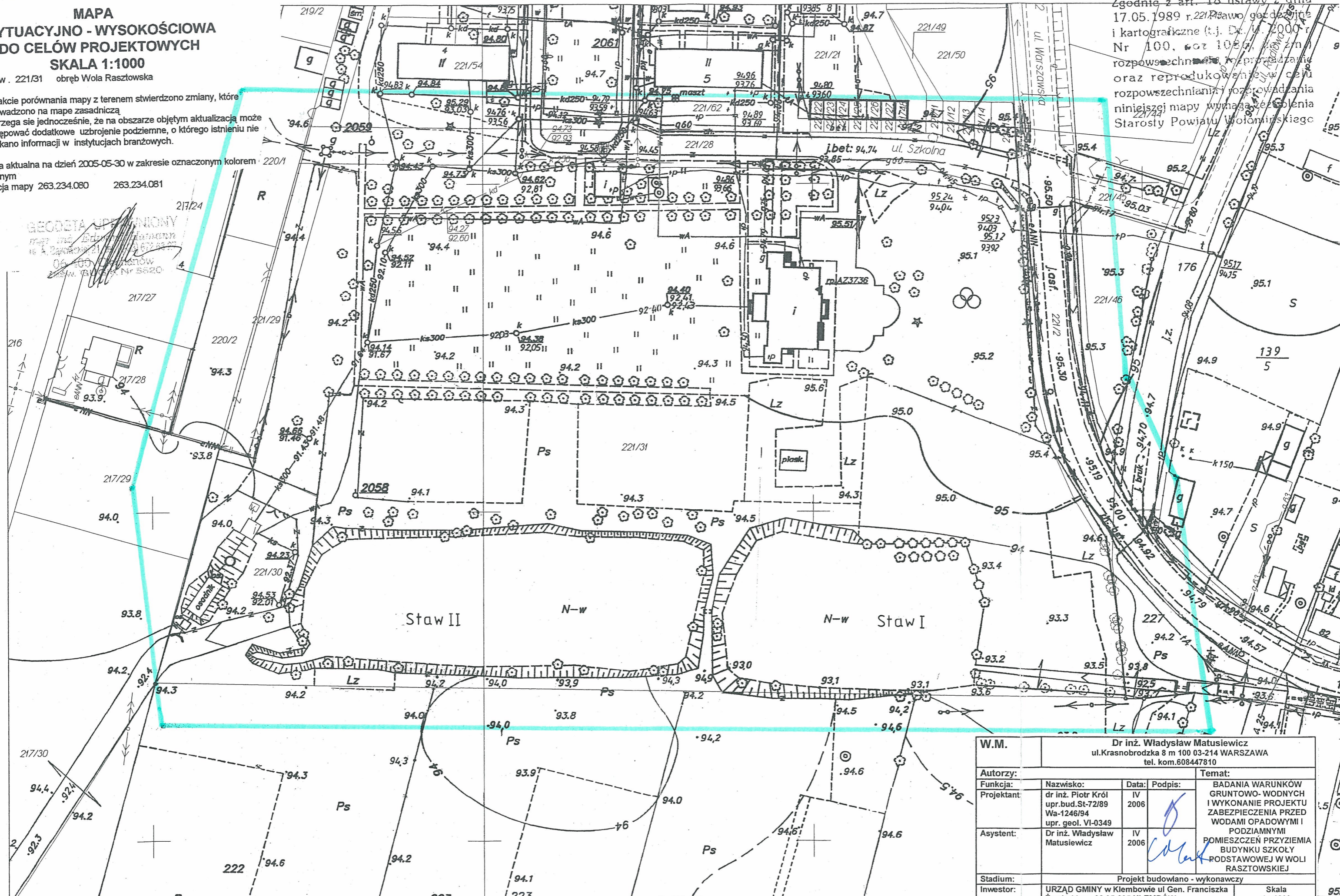
**MAPA  
 SYTUACYJNO - WYSOKOŚCIOWA  
 DO CELÓW PROJEKTOWYCH  
 SKALA 1:1000**

dz. ew. 221/31 obręb Wola Rasztowska

W trakcie porównania mapy z terenem stwierdzono zmiany, które wprowadzono na mapę zasadniczą. Zastrzega się jednocześnie, że na obszarze objętym aktualizacją mogą występować dodatkowe uzbrojenie podziemne, o którego istnieniu nie uzyskano informacji w instytucjach branżowych.

Mapa aktualna na dzień 2005-05-30 w zakresie oznaczonym kolorem zielonym  
 Sekcja mapy 263.234.080 263.234.081

Zgodnie z art. 18 ustawy z dnia 17.05.1989 r. Prawo geodezyjne i kartograficzne (t.j. Dz. U. 2000 r. Nr 100, poz. 1029, z późn. zm.) rozpowszechnienie, wykorzystanie oraz reprodukcje w celu rozpowszechniania i rozprowadzania niniejszej mapy wymaga zgody Starosty Powiatu Wołomińskiego



**GEODETA UPRAWNIENY**  
 mgr inż. Edward Komarny  
 ul. Dąbrowskiego 21 05-200 Wołomin  
 Os. 500 Dąbrowski  
 tel. 23 46 11 11

W.M.		Dr inż. Władysław Matusiewicz ul. Krasnobrodzka 8 m 100 03-214 WARSZAWA tel. kom. 608447810		
Autorzy:	Nazwisko:	Data:	Podpis:	Temat:
Funkcja:	dr inż. Piotr Król	IV		BADANIA WARUNKÓW GRUNTOWO- WODNYCH I WYKONANIE PROJEKTU ZABEZPIECZENIA PRZED WODAMI OPADOWYMI I PODZIAMNYMI POMIESZCZEN PRZYZIEMIA BUDYNKU SZKOŁY PODSTAWOWEJ W WOLI RASZTOWSKIEJ
Projektant:	pr. bud. St-72/89 Wa-1246/94 upr. geol. VI-0349	2006		
Asystent:	Dr inż. Władysław Matusiewicz	IV	2006	
Stadium:	Projekt budowlano - wykonawczy			
Inwestor:	URZĄD GMINY w Klembowie ul. Gen. Franciszka Żymirskiego 38 05-205 KLEMBÓW			Skala 1: 1000
Zlecił:	URZĄD GMINY repr. przez Wójta K Rakowskiego			Rys.2

STAROSTWO POWIATU WOŁOMIŃSKIEGO  
**Powiatowy Ośrodek Dokumentacji  
Geodezyjnej i Kartograficznej w Wołominie**  
W obszarze oznaczonym linią zieloną  
dokonano aktualizacji treści mapy zasadniczej  
Dokumenty z pomiarów przytoczone do zasobu  
powiatowego w dniu 2005-07-04  
i zaewidencjonowano pod nr WZRG 042 16-14 2005  
Niniejsza mapa może służyć do celów projektowych.  
2005-07-04  
Wołomin, dn. .... podpis

