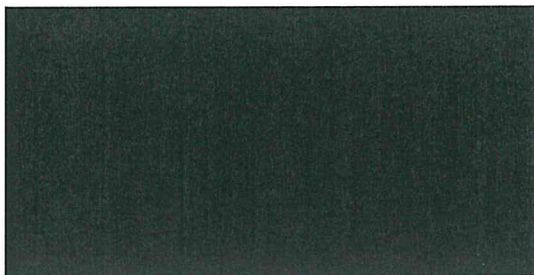


Klembów, dnia 23 marca 2020r.

ZP.1431.10.2020



Dotyczy:

wniosku o udostępnienie informacji publicznej z 17 marca 2020r. (wpłynęło na adres e-mail: urząd@klembow.pl, zarejestrowano wpływ dnia 18 marca 2020r., pod poz. 2849/2020);

W odpowiedzi na powyższy wniosek o udostępnienie informacji publicznej (dot. udostępnienia kopii sprawozdań za odpady komunalne za rok 2019 [...]), Organ przekazuje w załączeniu skan sprawozdania za I półrocze 2019 roku.

Jednocześnie Organ powiadamia, że aktualnie nie jest w posiadaniu sprawozdania za II półrocze 2019 roku (do dnia udzielenia odpowiedzi na wniosek sprawozdanie nie wpłynęło do Urzędu). Termin na złożenie wymaganego sprawozdania upływa z końcem czerwca 2020r.

*/-/ Rafał Mathiak
Wójt Gminy Klembów*

Otrzymuje:

- 1/ adresat,
- 2/ a/a.

Sprawę prowadzi:

Wojciech Frąckiewicz
tel. 29 753-88-16,
e-mail: w.frackiewicz@klembow.pl
Urząd Gminy w Klembowie
ul. Gen. Fr. Żymirskiego 38
05-205 Klembów

Informacja nt. przetwarzania danych osobowych w związku z odpowiedzią
na wniosek o udostępnienie informacji publicznej

1. Niniejszym zgodnie art. 13 ust. 1 i ust. 2 Rozporządzenia Parlamentu Europejskiego i Rady (UE) 2016/679 z dnia 27 kwietnia 2016 r. w sprawie ochrony osób fizycznych w związku z przetwarzaniem danych osobowych i w sprawie swobodnego przepływu takich danych oraz uchylenia dyrektywy 95/46/WE (ogólne rozporządzenie o ochronie danych) w powiązaniu z 61 § 5. ustawy z dnia 14 czerwca 1960 r. Kodeks postępowania administracyjnego (tekst jednolity: Dz.U. 2018 poz. 2096 ze zm.) przekazujemy Państwu wymagane prawem informacje.
2. Administratorem Pana/i danych osobowych, jako osoby składającej wniosek o udostępnienie informacji publicznej jest Gmina Klembów – Urząd Gminy w Klembowie z siedzibą ul. Gen. Franciszka Żymirskiego 38, 05-205 Klembów, urząd@klembow.pl.
3. Kontakt do Inspektora Ochrony Danych (IOD): iod@klembow.pl
4. Pana dane przetwarzane są wyłącznie w celu wypełnienia obowiązku realizacji przepisów prawa, tj. Ustawy z dnia 6 września 2001 r. o dostępie do informacji publicznej (Dz.U. 2018, poz. 1130 ze zm.) i Ustawy z dnia 14 czerwca 1960 r. Kodeks postępowania administracyjnego (Dz.U. 2018, poz. 2096 ze zm), w powiązaniu z art. 6 ust. 1 lit. c ogólnego rozporządzenie o ochronie danych.
5. Dane będą udostępniane wyłącznie podmiotom uprawnionym do otrzymania tych danych wyłącznie na mocy przepisów prawa np. instytucjom kontrolującym, ewentualnie instytucjom odwoławczym, zgodnie z przepisami Kodeksu postępowania administracyjnego (art. 127 §2 Dz.U. 2018 poz. 2096 ze zm.).
6. Dane osobowe będą przechowywane przez okres niezbędny do udzielenia odpowiedzi, a także po jej udzieleniu w celu ewentualnego dalszego procedowania sprawy przez instytucje odwoławcze. Dane będą przechowywane w celach archiwalnych zgodnie z obowiązującymi wymogami wynikającymi z ustawy o narodowym zasobie archiwalnym i archiwach (Dz.U. 2019 poz. 553).
7. Posiada Pan prawo dostępu do swoich danych za pośrednictwem Urzędu Gminy w Klembowie, a także do ich sprostowania, ograniczenia przetwarzania oraz prawo do złożenia skargi do Urzędu Ochrony Danych Osobowych w przypadku podejrzenia nieprawidłowego przetwarzania danych.
8. Podanie podstawowych danych identyfikujących wnioskodawcę jest wymogiem ustawowym niezbędnym do rozpatrzenia wniosku o udostępnieniu informacji publicznej. Brak podania tych danych będzie skutkować pozostawieniem wniosku bez rozpoznania.



Sylwia

SPRAWOZDANIE PODMIOTU ODBIERAJĄCEGO ODPADY
KOMUNALNE OD WŁAŚCICIELI NIERUCHOMOŚCI
ZA I PÓŁROCZE 2019 ROKU^{1), 2), 3)}ADRESAT⁴⁾WÓJT GMINY KLEMBÓW
UL. GEN. FR. ŻYMIRSKIEGO 38
05-205 KLEMBÓW

I. DANE PODMIOTU ODBIERAJĄCEGO ODPADY KOMUNALNE OD WŁAŚCICIELI NIERUCHOMOŚCI

Numer rejestrowy nadany przez wójta, burmistrza lub prezydenta miasta⁵⁾
1/1/2014 i 1/2/2014Numer rejestrowy nadany przez marszałka województwa⁶⁾
000108094Imię i nazwisko lub nazwa podmiotu
KOBÉ PAWEŁ KOTOWSKI KRZYSZTOF KOTOWSKI S.C.

Oznaczenie siedziby i adres podmiotu

Województwo
MAZOWIECKIEMiejscowość
DUCZKIKod pocztowy
05-200Ulica
MYŚLIWSKANr budynku
8Nr lokalu
-II. INFORMACJA O ODEBRANYCH ODPADACH KOMUNALNYCH⁷⁾

Kod odpadów ⁸⁾	Rodzaj odpadów ⁸⁾	Masa odebranych odpadów komunalnych ⁹⁾ [Mg]
15 01 01	OPAKOWANIA Z PAPIERU I TEKTURY	30,830
15 01 02	OPAKOWANIA Z TWORZYW SZTUCZNYCH	7,180
15 01 06	ZMIESZANE ODPADY OPAKOWANIOWE	87,840
15 01 07	OPAKOWANIA ZE SZKŁA	95,280
16 01 03	ZURZYTE OPONY	4,050
20 01 32	LEKI INNE NIŻ WYMIENIONE W 20 01 31	0,105
20 02 01	ODPADY ULEGAJĄCE BIODEGRADACJI	76,320
20 02 03	INNE ODPADY NIEULEGAJĄCE BIODEGRADACJI	11,770
20 03 01	NIESEGREGOWANE (ZMIESZANE) ODPADY KOMUNALNE	519,640
20 03 07	ODPADY WIELKOGABARYTOWE	32,320
20 03 99	ODPADY KOMUNALNE NIEWYMIENIONE W INNYCH PODGRUPACH	22,480
SUMA		887,815
Łączna masa odebranych odpadów komunalnych z wyłączeniem odpadów budowlanych i rozbiórkowych		887,815
Łączna masa odebranych odpadów budowlanych i rozbiórkowych		0

III. INFORMACJA O SPOSOBIE ZAGOSPODAROWANIA ODEBRANYCH ODPADÓW KOMUNALNYCH¹⁰⁾a) informacja o odpadach komunalnych nieulegających biodegradacji¹¹⁾

Kod odpadów ⁸⁾	Rodzaj odpadów ⁸⁾	Masa odebranych odpadów komunalnych przekazanych do zagospodarowania ⁹⁾ [Mg]	Sposób zagospodarowania odebranych odpadów komunalnych ¹²⁾	Nazwa instalacji, do której zostały przekazane odpady komunalne ¹³⁾	Adres instalacji ¹³⁾
15 01 02	OPAKOWANIA Z TWORZYW SZTUCZNYCH	7,180	R3	Zakład Utylizacji Odpadów Sp. z o.o. (RIPOK)	Wola Suchożebrska ul. Sokółowska 2 08-125 Suchożebrzy
15 01 07	OPAKOWANIA ZE SZKŁA	95,280	R5	ZAKŁAD UZDAJANIANIA STŁUCZKI SZKLANEJ	ul. Zakolejowa 23 07-200 Wyszków
16 01 03	ZURZYTE OPONY	4,050	R1	GEOCYCLE POLSKA Sp. z o.o. (CEMENTOWNIA)	ul. Warszawska 110 28-366 Małogoszcz
20 01 32	LEKI INNE NIŻ WYMIENIONE W 20 01 31	0,105	D10	LS Plus	ul. Przemysłowa 1 64-330 Opalenica
20 02 03	INNE ODPADY NIEULEGAJĄCE BIODEGRADACJI	11,770	R12	REMONDIS Sp. z o.o. (RIPOK instalacja mechaniczno-biologiczna)	ul. Zawodzie 18 02-981 Warszawa
20 03 01	NIESEGREGOWANE (ZMIESZANE) ODPADY KOMUNALNE	365,650	D13	Zakład Utylizacji Odpadów Sp. z o.o. (RIPOK instalacja mechaniczno-biologiczna)	Wola Suchożebrska ul. Sokółowska 2 08-125 Suchożebrzy

		66,070	R13	Zakład Utylizacji Odpadów Sp. z o.o. (RIPOK magazyn)	
20 03 01	NIESEGREGOWANE (ZMIESZANE) ODPADY KOMUNALNE	87,920	D13	ZAKŁAD GOSPODARKI KOMUNALNEJ W OSTROWI MAZOWIECKIEJ Sp. z o.o. (RIPOK instalacja mechaniczno-biologiczna)	Stare Lubiejewo ul. Łomżyńska 11 07-300 Ostrów Mazowiecka
20 03 07	ODPADY WIELKOGABARYTOWE	32,320	R12	Zakład Utylizacji Odpadów Sp. z o.o. (RIPOK instalacja mechaniczno-biologiczna)	Wola Suchożebrska ul. Sokolowska 2 08-125 Suchożebrzy
20 03 99	ODPADY KOMUNALNE NIEWYMIENIONE W INNYCH PODGRUPACH	22,480	D5	ZAKŁAD GOSPODARKI KOMUNALNEJ W OSTROWI MAZOWIECKIEJ Sp. z o.o. (RIPOK składowisko)	Stare Lubiejewo ul. Łomżyńska 11 07-300 Ostrów Mazowiecka
SUMA		692,825			

b) informacja o odpadach komunalnych ulegających biodegradacji¹⁴⁾

Kod odpadów ⁸⁾	Rodzaj odpadów ⁸⁾	Masa odebranych odpadów komunalnych przekazanych do zagospodarowania ⁹⁾ [Mg]	Sposób zagospodarowania a odebranych odpadów komunalnych ¹²⁾	Nazwa instalacji, do której zostały przekazane odpady komunalne ¹³⁾	Adres instalacji ¹³⁾
15 01 01	OPAKOWANIA Z PAPIERU I TEKSTURY	26,580	R3	MONDI ŚWIECIE S.A. (instalacja do wytwarzania masy włóknistej)	ul. Bydgoska 1 86-100 Świecie
20 02 01	ODPADY ULEGAJĄCE BIODEGRADACJI	52,780	R3	Zakład Utylizacji Odpadów Sp. z o.o. (RIPOK)	Wola Suchożebrska ul. Sokolowska 2 08-125 Suchożebrzy
20 02 01	ODPADY ULEGAJĄCE BIODEGRADACJI	23,540	R3	ZAKŁAD GOSPODARKI KOMUNALNEJ W OSTROWI MAZOWIECKIEJ Sp. z o.o. (RIPOK)	Stare Lubiejewo ul. Łomżyńska 11 07-300 Ostrów Mazowiecka
SUMA		102,900			

c) dodatkowa informacja o odpadach o kodzie 20 03 01

Lp.	1	2	3	4	5	6
	Masa odebranych odpadów ⁹⁾ [Mg]	Masa odpadów przekazanych do składowania ⁹⁾ [Mg]	Masa odpadów przekazanych do termicznego przekształcania ⁹⁾ [Mg]	Masa odpadów przekazanych do przetworzenia w procesie mechaniczno-biologicznego przetwarzania odpadów ⁹⁾ (instalacje MBP) [Mg]	Masa odpadów przekazanych do przetworzenia w procesie mechanicznego przetwarzania odpadów ⁹⁾ (sortownie) [Mg]	Masa odpadów przekazanych do poddania innym procesom przetwarzania ^{9),15)} [Mg]
Odebranych z obszarów miejskich						
Odebranych z obszarów wiejskich						
Odebranych z obszaru gminy	519,640	0	0	519,640	0	0

IV. INFORMACJA O ODEBRANYCH I MAGAZYNOWANYCH ODPADACH KOMUNALNYCH¹⁶⁾

Kod odpadów ⁸⁾	Rodzaj odpadów ⁸⁾	Masa odebranych odpadów komunalnych ⁹⁾ [Mg]
15 01 01	OPAKOWANIA Z PAPIERU I TEKSTURY	4,250
15 01 02 (WYSEGREGOWANO Z 15 01 06)	OPAKOWANIA Z TWORZYW SZTUCZNYCH	12,040
15 01 04 (WYSEGREGOWANO Z 15 01 06)	OPAKOWANIA Z METALI	0,880
15 01 05 (WYSEGREGOWANO Z 15 01 06)	OPAKOWANIA WIELOMATERIAŁOWE	0,670
SUMA		17,840

V. INFORMACJA O MASIE POZOSTAŁOŚCI Z SORTOWANIA I POZOSTAŁOŚCI Z MECHANICZNO-BIOLOGICZNEGO PRZETWARZANIA, PRZEZNACZONYCH DO SKŁADOWANIA, POWSTAŁYCH Z ODEBRANYCH PRZEZ PODMIOTY ODPADÓW KOMUNALNYCH

a) masa odpadów, powstałych po sortowaniu odpadów selektywnie odebranych, przekazanych do składowania¹⁷⁾

Nazwa i adres instalacji, w której zostały wytworzone odpady, powstałe z odebranych przez podmiot odpadów komunalnych, przekazane do składowania	Kod odpadów	Masa odpadów, powstałych po sortowaniu odpadów selektywnie odebranych, przekazanych do składowania ^{18),19)} [Mg]				Nazwa i adres składowiska, na które przekazano odpady do składowania
		zawierająca frakcje ulegające biodegradacji		Masa całego strumienia odpadów	zawierająca frakcje nieulegające biodegradacji	
		Frakcja o wielkości co najmniej od 0 do 80 mm	Frakcja o wielkości powyżej 80 mm			
SUMA	0	0	0	0	0	
b) masa odpadów, powstałych po sortowaniu zmieszanych (niesegregowanych) odpadów komunalnych odebranych, przekazanych do składowania¹⁸⁾		Masa odpadów, powstałych po sortowaniu zmieszanych odpadów komunalnych odebranych, przekazanych do składowania ^{19),19)} [Mg]				
Nazwa i adres instalacji, w której zostały wytworzone odpady, powstałe z odebranych przez podmiot odpadów komunalnych, przekazane do składowania Zakład Utylizacji Odpadów Sp. z o.o. Wola Suchożebrska ul. Sokółowska 2 08-125 Suchożebrzy (RPOK)	Kod odpadów	Frakcja o wielkości co najmniej od 0 do 80 mm	Wartość parametru AT4 [mg O ₂ /g] ²⁰⁾	Frakcja o wielkości powyżej 80 mm	Masa całego strumienia odpadów	Nazwa i adres składowiska, na które przekazano odpady do składowania
		19 05 99 (WYTWORZONE W RPOK Z 20 03 01)	150,930	Poniżej 10		
	19 12 12 (WYTWORZONE W RPOK Z 20 03 01)		Powyżej 80	136,970		Zakład Utylizacji Odpadów Sp. z o.o. Wola Suchożebrska ul. Sokółowska 2 08-125 Suchożebrzy (RPOK)
ZAKŁAD GOSPODARKI KOMUNALNEJ w Ostrowi Mazowieckiej Sp. z o.o. Stare Lubiejewo ul. Łomżyńska 11 07-300 Ostrow Mazowiecka (RPOK)	19 12 12 (WYTWORZONE W RPOK Z 20 03 01)	47,283	Poniżej 10			ZAKŁAD GOSPODARKI KOMUNALNEJ w Ostrowi Mazowieckiej Sp. z o.o. Stare Lubiejewo ul. Łomżyńska 11 07-300 Ostrow Mazowiecka (RPOK)
SUMA	-	198,213	-	136,970	-	

VI. INFORMACJA O ODPADACH PRZYGOTOWANYCH DO PONOWNEGO UŻYCIA, PODDANYCH RECYKLINGOWI I INNYM PROCESOM ODZYSKU, ORAZ O OSIĄGNIĘTYCH POZIOMACH RECYKLINGU, PRZYGOTOWANIA DO PONOWNEGO UŻYCIA I ODZYSKU INNYMI METODAMI ORAZ OGRANICZENIA MASY ODPADÓW KOMUNALNYCH ULEGAJĄCYCH BIODEGRADACJI PRZEKAZYWANYCH DO SKŁADOWANIA

a) informacja o masie odpadów komunalnych: papieru, metali, tworzyw sztucznych i szkła²¹⁾ przekazanych do przygotowania do ponownego użycia i recyklingu

Kod odpadów ⁸⁾	Rodzaj odpadów ⁸⁾	Masa odpadów komunalnych ⁹⁾ [Mg]	Masa odpadów przekazanych do przygotowania do ponownego użycia i recyklingu ⁹⁾ [Mg]
15 01 01	OPAKOWANIA Z PAPIERU I TEKTURY	30,830	26,580
15 01 02	OPAKOWANIA Z TWORZYW SZTUCZNYCH	7,180	7,180
15 01 02 (WYSEGREGOWANO Z 15 01 06 PRZEKAZANO DO R3)	OPAKOWANIA Z TWORZYW SZTUCZNYCH	0	21,160
15 01 02 (WYSEGREGOWANO w RIPOK Z 15 01 02 PRZEKAZANO DO R3)	OPAKOWANIA Z TWORZYW SZTUCZNYCH	0	0,950
15 01 02 (WYSEGREGOWANO w RIPOK Z 20 03 01 PRZEKAZANO DO R4)	OPAKOWANIA Z TWORZYW SZTUCZNYCH	0	0,185
15 01 04 (WYSEGREGOWANO Z 15 01 06 PRZEKAZANO DO R4)	OPAKOWANIA Z METALI	0	5,200
15 01 04 (WYSEGREGOWANO w RIPOK Z 15 01 02 PRZEKAZANO DO R4)	OPAKOWANIA Z METALI	0	0,210
15 01 04 (WYSEGREGOWANO w RIPOK Z 20 03 01 PRZEKAZANO DO R4)	OPAKOWANIA Z METALI	0	4,104
15 01 07	OPAKOWANIA ZE SZKŁA	95,280	95,280
15 01 07 (WYSEGREGOWANO w RIPOK Z 20 03 01 PRZEKAZANO DO R5)	OPAKOWANIA ZE SZKŁA	0	1,386
19 12 01 (WYSEGREGOWANO w RIPOK Z 20 03 01 PRZEKAZANO DO R3)	PAPIER I TEKTURA	0	0,220
SUMA		133,290	162,455

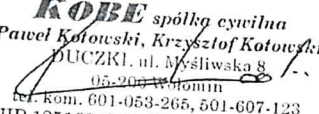
b) informacja o masie odpadów przekazanych do przygotowania do ponownego użycia i recyklingu²²⁾

Kod odpadów ⁸⁾	Rodzaj odpadów ⁸⁾	Masa odpadów komunalnych ⁹⁾ [Mg]	Masa odpadów przekazanych do przygotowania do ponownego użycia i recyklingu ⁹⁾ [Mg]
15 01 03 (WYSEGREGOWANO w RIPOK Z 20 03 01)	OPAKOWANIA Z DREWNA	0	0,985
16 01 03	ZURZYTE OPONY	4,050	4,050
19 12 07 (WYSEGREGOWANO w RIPOK Z 20 03 01)	DREWNO INNE NIŻ WYMIENIONE W 19 12 06	0	0,835
19 12 12 (WYSEGREGOWANO Z 15 01 06 PRZEKAZANO DO R1)	INNE ODPADY Z MECHANICZNEJ OBRÓBKI	0	47,890
19 12 12 (WYSEGREGOWANO w RIPOK Z 20 03 01)	INNE ODPADY Z MECHANICZNEJ OBRÓBKI	0	35,361
20 02 01	ODPADY ULEGAJĄCE BIODEGRADACJI	76,320	76,320
SUMA		80,370	163,621

c) informacja o osiągniętym poziomie recyklingu i przygotowania do ponownego użycia odpadów komunalnych: papieru, metali, tworzyw sztucznych i szkła

	w I półroczu ²³⁾	w II półroczu	w ciągu całego roku ²³⁾

Łączna masa odpadów komunalnych: papieru, metali, tworzyw sztucznych i szkła przekazanych do przygotowania do ponownego użycia i recyklingu ⁹⁾ [Mg]		162,455	-	-
Łączna masa odebranych odpadów komunalnych od właścicieli nieruchomości ^{9), 24)} [Mg]		887,815	-	-
Udział morfologiczny papieru, metali, tworzyw sztucznych, szkła i wielomateriałowych w składzie morfologicznym odpadów komunalnych ^{25), 26)} [%]				
Osiągnięty poziom recyklingu i przygotowania do ponownego użycia ²⁷⁾ papieru, metali, tworzyw sztucznych i szkła ²⁵⁾ [%]				-
d) informacja o masie odpadów budowlanych i rozbiórkowych będących odpadami komunalnymi²⁸⁾, przekazanych do przygotowania do ponownego użycia, recyklingu i innych procesów odzysku				
Kod odpadów ⁸⁾	Rodzaj odpadów ⁸⁾	Masa odpadów komunalnych ⁹⁾ [Mg]	Masa odpadów przekazanych do przygotowania do ponownego użycia, recyklingu i innych procesów odzysku ⁹⁾ [Mg]	
SUMA		0	0	
e) informacja o osiągniętym poziomie recyklingu, przygotowania do ponownego użycia i odzysku innymi metodami innych niż niebezpieczne odpadów budowlanych i rozbiórkowych stanowiących odpady komunalne				
		w I półroczu ²³⁾	w II półroczu	w ciągu całego roku ²³⁾
Łączna masa innych niż niebezpieczne odpadów budowlanych i rozbiórkowych przekazanych do przygotowania do ponownego użycia, recyklingu i innych procesów odzysku ⁹⁾ [Mg]		0		-
Łączna masa odebranych innych niż niebezpieczne odpadów budowlanych i rozbiórkowych ⁹⁾ [Mg]		0		-
Osiągnięty poziom recyklingu, przygotowania do ponownego użycia i odzysku innymi metodami ²⁷⁾ innych niż niebezpieczne odpadów budowlanych i rozbiórkowych stanowiących odpady komunalne ²⁵⁾ [%]				-
f) informacja o osiągniętym poziomie ograniczenia masy odpadów komunalnych ulegających biodegradacji przekazywanych do składowania				
		w I półroczu ²³⁾	w II półroczu	w ciągu całego roku ²³⁾
Masa odpadów komunalnych ulegających biodegradacji wytworzona w 1995 r. ^{9), 25), 29)} [Mg]				-
Masa odpadów ulegających biodegradacji zebranych, odebranych i przetworzonych ze strumienia odpadów komunalnych z obszaru danej gminy, przekazanych do składowania ²⁾ – M _{OUBR} ²⁹⁾ [Mg]		0		-
Osiągnięty poziom ograniczenia masy odpadów komunalnych ulegających biodegradacji przekazywanych do składowania ^{25), 29), 30)} [%]				-
VII. LICZBA WŁAŚCICIELI NIERUCHOMOŚCI, OD KTÓRYCH ZOSTAŁY ODEBRANE ODPADY KOMUNALNE³¹⁾				
		w I półroczu (stan na 30 czerwca)	w II półroczu (stan na 31 grudnia)	
Liczba właścicieli nieruchomości			-	
VIII. DANE OSOBY WYPEŁNIAJĄCEJ SPRAWOZDANIE				
Imię Weronika	Nazwisko Kotowska			

Numer telefonu służbowego ³²⁾ -	E-mail służbowy ³²⁾ kobe.wk@gmail.com
Data sporządzenia sprawozdania 30.07.2019 r.	Podpis własnoręczny ³³⁾ albo kwalifikowany podpis elektroniczny, albo podpis potwierdzony profilem zaufanym ePUAP ³⁴⁾ podmiotu odbierającego odpady komunalne od właścicieli nieruchomości lub osoby upoważnionej do reprezentowania podmiotu odbierającego odpady komunalne od właścicieli nieruchomości  KOBE spółka cywilna Paweł Kotowski, Krzysztof Kotowski DUCZKI, ul. Kosiłowska 8 05-207 Włocławek tel. kom. 601-053-265, 501-607-123 NIP 1251624017 REGON 147051839

Wykaz właścicieli nieruchomości, z którymi podmiot w okresie sprawozdawczym zawarł umowy na odbieranie odpadów komunalnych, a także wykaz właścicieli nieruchomości, z którymi umowy te uległy rozwiązaniu lub wygasły.

Nie zawarto umów.
Nie rozwiązano umów.
Nie wygasły umowy.