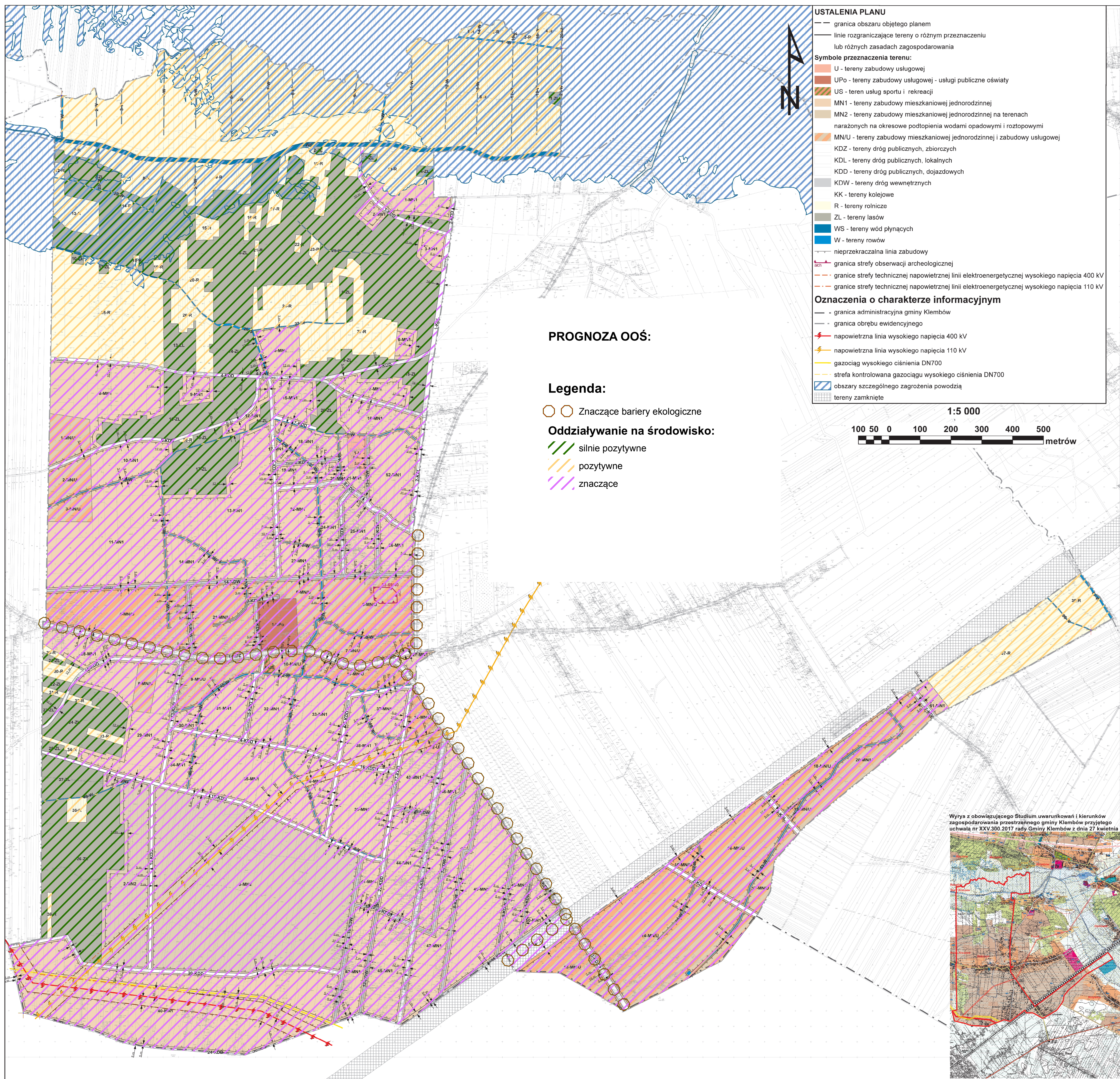


PROGNOZA ODDZIAŁYWANIA NA ŚRODOWISKO PROJEKTU MIEJSCOWEGO PLANU ZAGOSPODAROWANIA PRZESTRZENNEGO DLA MIEJSCOWOŚCI DOBCZYŃ W GMINIE KLEMBÓW

Opracował: dr Piotr Fogel



- USTALENIA PLANU**
- granica obszaru objętego planem
 - linie rozgraniczające tereny o różnym przeznaczeniu lub różnych zasadach zagospodarowania
- Symbole przeznaczenia terenu:**
- U - tereny zabudowy usługowej
 - UPo - tereny zabudowy usługowej - usługi publiczne oświaty
 - US - teren usług sportu i rekreacji
 - MN1 - tereny zabudowy mieszkaniowej jednorodzinnej
 - MN2 - tereny zabudowy mieszkaniowej jednorodzinnej na terenach narażonych na okresowe podtopienia wodami opadowymi i roztopowymi
 - MNU - tereny zabudowy mieszkaniowej jednorodzinnej i zabudowy usługowej
 - KDZ - tereny dróg publicznych, zbiorczych
 - KDL - tereny dróg publicznych, lokalnych
 - KDD - tereny dróg publicznych, dojazdowych
 - KDW - tereny dróg wewnętrznych
 - KK - tereny kolejowe
 - R - tereny rolnicze
 - ZL - tereny lasów
 - WS - tereny wód płynących
 - W - tereny rowów
 - nieprzekraczalna linia zabudowy
- Oznaczenia o charakterze informacyjnym**
- granica administracyjna gminy Klembów
 - granica obrębu ewidencyjnego
 - ⚡ napowietrzna linia wysokiego napięcia 400 kV
 - ⚡ napowietrzna linia wysokiego napięcia 110 kV
 - ⚡ gazociąg wysokiego ciśnienia DN700
 - ⚡ strefa kontrolowana gazociągu wysokiego ciśnienia DN700
 - 🌊 obszary szczególnego zagrożenia powodzią
 - 🏠 tereny zamknięte

PROGNOZA OOŚ:

Legenda:

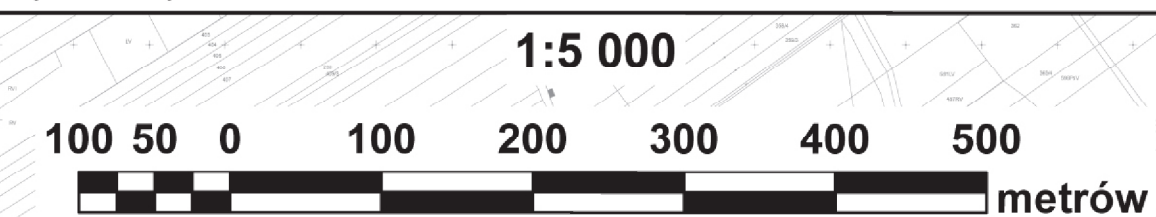
🗨️ Znaczące bariery ekologiczne

Oddziaływanie na środowisko:

🟢 silnie pozytywne

🟡 pozytywne

🟣 znaczące



Wyrzys z obowiązującego Studium uwarunkowań i kierunków zagospodarowania przestrzennego gminy Klembów przyjętego uchwałą nr XXV.300.2017 rady Gminy Klembów z dnia 27 kwietnia 2017 r.

