



Wójt Gminy Klembów

ul. Żymirskiego 38, 05-205 Klembów
tel. (+48 22) 799-93-90, fax. (+48 29) 777-90-85, e-mail: urząd@klembow.pl, www.klembow.pl

RI.0003.1.2018

Klembów, 3 kwietnia 2018 r.

Pan Zdzisław Rasiński

Radny Gminy Klembów

W odpowiedzi na interpelację dotyczącą stanu dróg gminnych w miejscowości Wola Raszewska, informuję, iż wszelkie naprawy dróg zostaną wykonane po zakończeniu budowy wodociągu. Obecnie teren budowy jest przekazany Wykonawcy robót firmie WODROL Sp. z o.o.. Z uwagi na duży zakres inwestycji mogą występować trudności komunikacyjne wynikające z prowadzonych prac budowlanych w pasach dróg gminnych.

W związku z gwałtownym ociepleniem nastąpiło szybkie rozmrożenie śniegu i wierzchniej warstwy ziemi. Niestety pozostająca niżej zmarzlina spowodowała naturalną blokadę dla wód powierzchniowych. W związku z powyższym przejezdność wielu dróg gruntowych na terenie naszego powiatu była utrudniona lub niemożliwa. Niestety nie było szybkiego i dobrego rozwiązania na wykonanie docelowych napraw zniszczonych dróg gminnych. Docelowe naprawy zostaną wykonane w korzystnych warunkach atmosferycznych.

Z uwagi na dramatyczną sytuację drogową, spowodowaną wiosennymi roztopami, na terenie całej Gminy Klembów zostały wykonane poprawy przejezdności dróg gminnych w celu umożliwienia dojazdu służbom ratunkowym do potrzebujących mieszkańców. Takie czynności zostały wykonane także miejscowości Wola Raszewska. Nadzór nad prowadzonymi pracami sprawował sztab kryzysowy powołany przez Wójta Gminy Klembów. Koszt poprawy przejezdności dróg oraz udroźnienia rowów i przepustów drogowych na terenie całej Gminy wyniósł 70 000,00 zł i nie jest on związany z budową wodociągu w miejscowości Wola Raszewska.

Zgodnie z technologią budowy wodociągu odtworzenie dróg gminnych zostanie wykonane po zakończeniu prac montażowych, wykonaniu prób szczelności oraz badań sanitarnych.

WÓJT

Rafał Mathiak
Rafał Mathiak

OTRZYMANO
10.04.2018 *[Signature]*

Wola Raszowska 19.03.2018r.

RADA GMINY KLEMBÓW
wpłynęło dnia 20. MAR. 2018
poz. 0003/1/2018

Pan Rafał Mathiak
Wójt Gminy Klembów

Za pośrednictwem

Pan Tadasz Wojda
Przewodniczący Rady Gminy
Klembów Do wiadomości
Rada Gminy Klembów

Interpelacja

Szanowny Panie

W nawiązaniu do katastroficznego stanu dróg gminnych w tym dróg w Woli Raszowskiej zniszczonych przez firmę wykonującą wodociąg na zlecenie gminy Klembów wnoszę interpelację.

Na bardzo zły stan dróg gminnych w Woli Raszowskiej wskazywali w pismach kierowanych do Wójta Rafała Mathiak mieszkańcy, którzy ze względu na stan dróg nie mogli dojechać do swoich domostw.

Również za pośrednictwem Radnej Jadwigi Szewczyk były przekazywane skargi mieszkańców.

Wielokrotnie Wójt Gminy Klembów Rafał Mathiak był na sesjach informowany o niszczeniu dróg gminnych przez wykonawcę firmę Wodrol Sp. z o.o. z siedzibą 20-107 Lublin ul. Misjonarska 20, która na zlecenie Gminy Klembów wykonywała wodociąg w Woli Raszowskiej. Prace te nie zostały zakończone w określonym w postępowaniu przetargowym ZP.271.2.2.2017 terminie, który upłynął w dniu 31 listopada 2017r. następnie termin został na wniosek wykonawcy przedłużony.

Dotyczy to prawie wszystkich dróg gruntowych oraz z nawierzchnią z tłuczniem. W ostatnim czasie odwiłz ujawniła skalę zniszczeń dróg. W celu umożliwienia przejezdności dróg gminnych konieczne było podjęcie natychmiastowych działań naprawczych.

Został powołany przez Wójta sztab kryzysowy. W ramach akcji przystąpiono do naprawy dróg, których stan był najgorszy.

W ramach ww. akcji dokonano naprawy ulic Brzozowej i Kresowej.

Po dokonaniu lustracji naprawianych ulic; Brzozowej od Warszawskiej do Polnej oraz ul. Kresowej w Woli Raszowskiej, stwierdzano, iż naprawy zostały wykonane w sposób skandaliczny marnotrawiąc publiczne pieniądze.

Wykonane naprawy polegały głównie w sposób urągający nie tylko zasadom sztuki budowlanej, lecz również ze zdrowemu rozsądkowi. Jest to przerażające, iż prace były wykonane pod nadzorem pracowników Urzędu Gminy Klembów, który to Urząd ma narzędzia aby zapewnić właściwą jakość wykonania napraw.

Tłuczeń betonowy został nawieziony na koronę drogi bez korytowania tj rozluźnionego gruntu (usunięcia błota oraz gliny, zalegającej na drodze, pochodzącej z wykopu po robotach ziemnych. wykonanych w ramach budowy nitki wodociągu realizowanego przez

Gminę Klembów. Powyższe było przyczyną , iż gruz betonowy został wciśnięty w grunt korony drogi, co spowodowało wytworzenie się kolein i zapadlisk.

Przejazd samochodem osobowym po naprawie jest niebezpieczny z uwagi na możliwość zaczepienia podwoziem o leżące między torem jezdny (kołami) gruzu. Ruch pojazdów może odbywać się tylko w jednym kierunku , gdyż szerokość nasypu oraz powstałe na skraju korony drogi hałdy gruzu uniemożliwiają miniecie się pojazdów.

Pieniądze publiczne zostały dosłownie zostały wyrzucone w błoto.

Wnoszę o pilne podanie terminu ponownej naprawy ulic Brzozowa Kresowa

Wnoszę o wskazanie, kto z pracowników z Urzędu sprawuje nadzór na prowadzonych naprawami .

Ponadto wnoszę o podanie kosztów wykonach napraw oraz , czy Gmina dokonała potrącenia za koszty naprawy od wykonawcy wodociągu z zabezpieczonej kwoty gwarancyjnej .

W załączaniu serwis zdjęciowy z wykonanych napraw z komentarzem.

Zawracam uwagę, iż stan oględzin napraw został wykony tuż przed ostatnia falą przymrozków co , sprawia, iż ruch pojazdów nie powodował dogęszczania gruzu. Po ustaniu przymrozków i wystąpienia temperatur dodatnich nastąpi dalsza destrukcja nawierzchni.

Z poważaniem
Zdzisław Rasiński
Radny Gminy Klembów
z.rasiński@vp.pl
tel. 665 315 105

Do wiadomosci : Rada Gminy Klembów

Przykładowe zdjęcia z przeglądu ulicy Brzozowej w Woli Rasztowskiej po narawie ponizej .

Załącznik nr 2 . Przykładowe zdjęcia z przeglądu ulicy Kresowej w Woli Rasztowskiej po narawie.

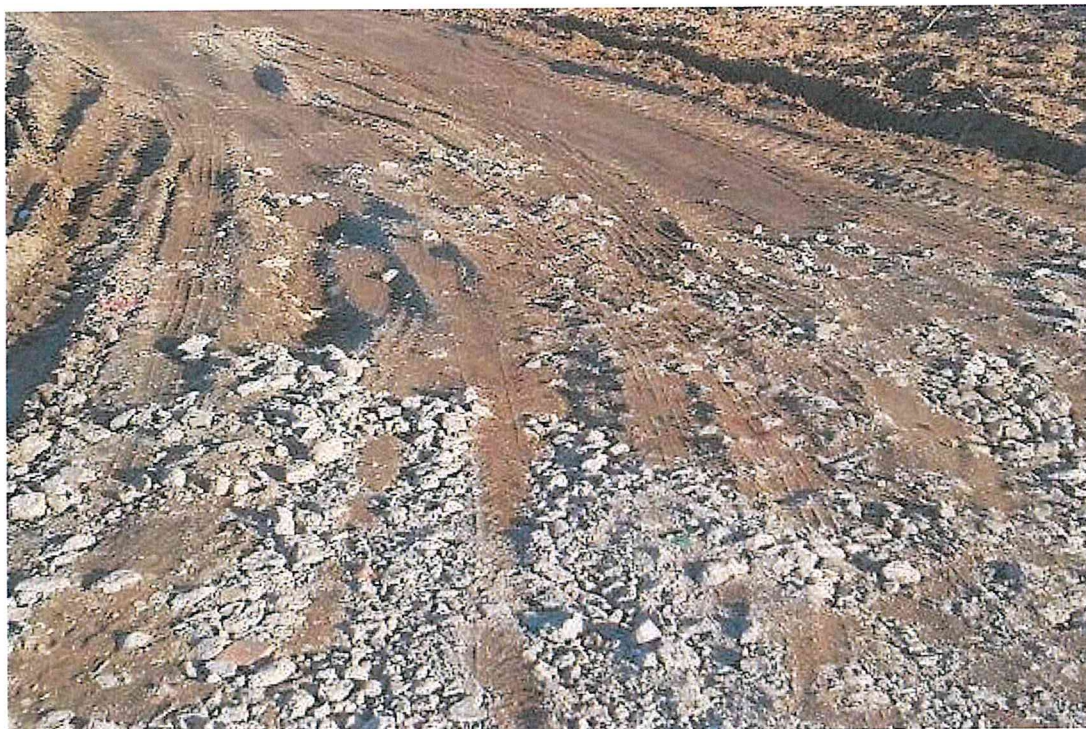


Foto nr1 . Wjazd w ulicę Kresowa od ulicy Kościelnej . Widoczny wciśnięty w grunt gruz betonowy . Tworzą się koleiny.



Foto nr2. Ulica Kresowa cd . Tworzą się koleiny.



Foto nr2. Ulica Kresowa cd . Tworzą się koleiny. Gruz zmieszany z gruntem.



Foto nr 3. Ulica Kresowa cd . Tworzą się koleiny.



Foto nr1 . Wjazd w ulicę Brzozową od ulicy Radiowej. Widoczny wciśnięty w grunt gruz betonowy . Tworzą się koleiny.



Foto nr2 . Ulica Brzozowa w kierunku ul. Polnej . Widoczny wciśnięty w grunt gruz betonowy . Tworzą się koleiny. Po bokach wypiętrzony gruz betonowy.



Foto nr 3 . Ulica Brzozowa w kierunku ul. Polnej . Widoczny wciśnięty w grunt gruz betonowy. Zbliżenie po bokach wypiętrzony gruz betonowy.



Foto nr 4 . Ulica Brzozowa cd. . Zbliżenie -widoczne zakończenie krawędzi drogi .



Foto nr 5. Ulica Brzozowa cd. . Zbliżenie -widoczne zakończenie krawędzi drogi- inne miejsce .



Foto nr 6. Ulica Brzozowa cd. Widoczne koleiny i sposób połączenia z droga prostopadłą.



Foto nr 7. Ulica Brzozowa cd. Widoczne koleiny –ryzyko zaczepienia podwoziem samochodu osobowego.



Foto nr 8. Ulica Brzozowa cd. Jw. Lecz inne miejsce



Foto nr 9. Ulica Brzozowa cd. Wypiętrzenie gruntu i gruzu środkowej części ulicy. Widoczne koleiny –ryzyko zaczepienia podwoziem samochodu osobowego.

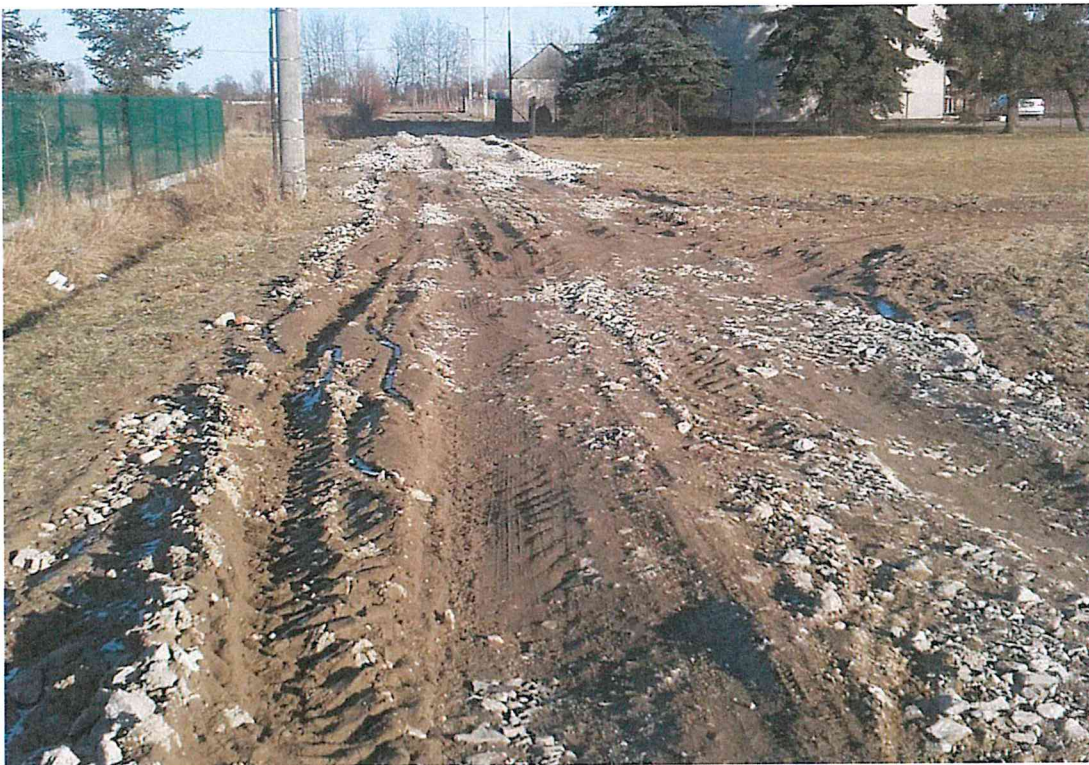


Foto nr 10. Ulica Brzozowa cd. Stan po naprawie . Widoczne koleiny –ryzyko zaczepienia podwoziem samochodu osobowego.



Foto nr 11. Ulica Brzozowa cd. Stan po naprawie . Widoczne koleiny –ryzyko zaczepienia podwoziem samochodu osobowego.



Foto nr 12. Ulica Brzozowa cd. Jw.



Foto nr 13. Ulica Brzozowa cd. Jw.



Foto nr 15. Ulica Brzozowa cd. Skrzyżowanie z ul. Polną.



Foto nr 15. Ulica Polna przed naprawą .

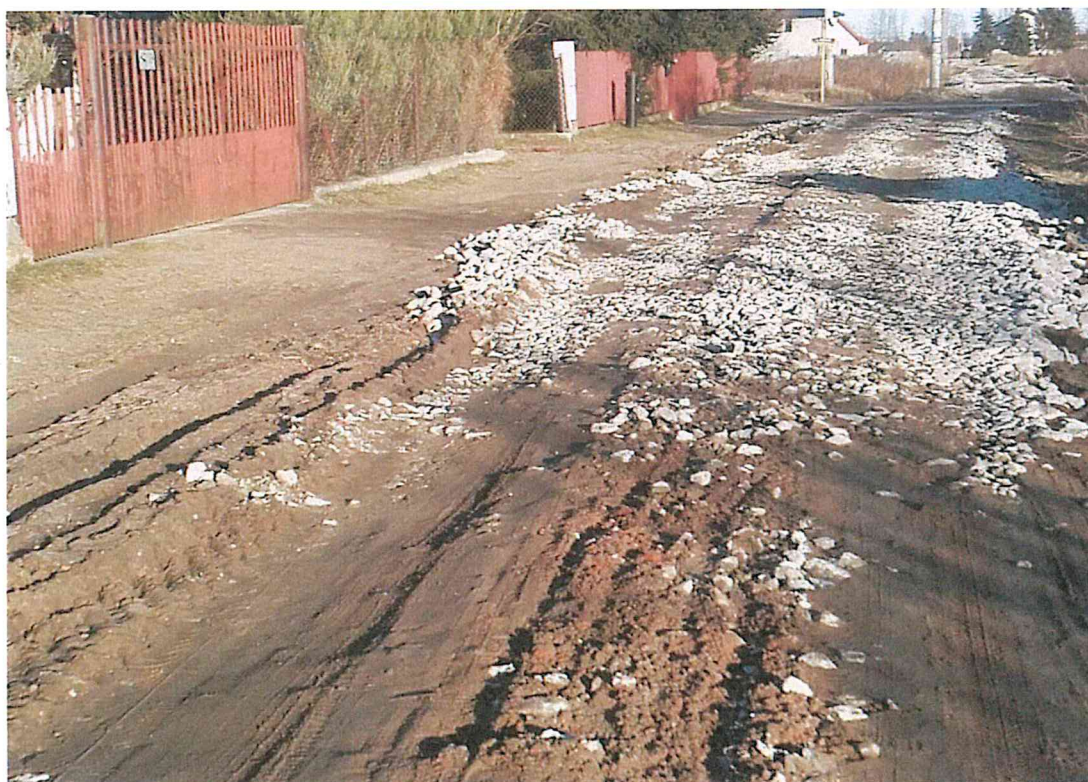


Foto nr 16. Ulica Brzozowa, odcinek pomiędzy Radiową i Warszawską .



Foto nr 17. Odnoga od ulicy Brzozowej pomiędzy Radiową i Warszawską .



Foto nr 17. Ulica Brzozowa pomiędzy Radiową i Warszawską- inne miejsce .

Załącznik nr 2 . Przykładowe zdjęcia z przeglądu ulicy Kresowej w Woli Rasztowskiej po narawie.



Foto nr1 . Wjazd w ulicę Kresowa od ulicy Kościelnej . Widoczny wciśnięty w grunt gruz betonowy . Tworzą się koleiny.



Foto nr2. Ulica Kresowa cd . Tworzą się koleiny.



Foto nr2. Ulica Kresowa cd . Tworzą się koleiny. Gruz zmieszany z gruntem.



Foto nr 3. Ulica Kresowa cd . Tworzą się koleiny.